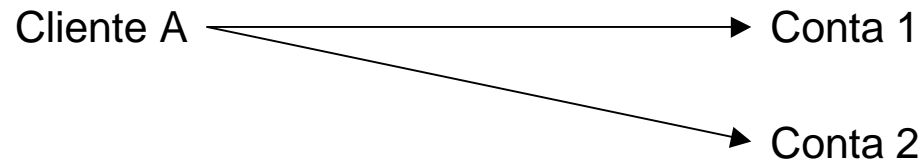
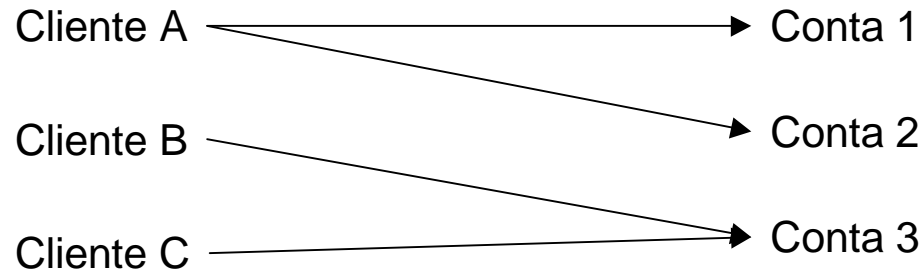


Na aula anterior: Uma conta pertence a um só cliente



Sabendo o nº da conta, sabemos a quem pertence

Questão: E se uma conta tiver dois titulares ?



É necessário criar mais uma tabela que permita identificar cada titular de uma conta

Chave primária dupla

O campo #Cliente sai da tabela T_Conta

Nova tabela T_TitularesConta

T_TitularesConta : Tabela

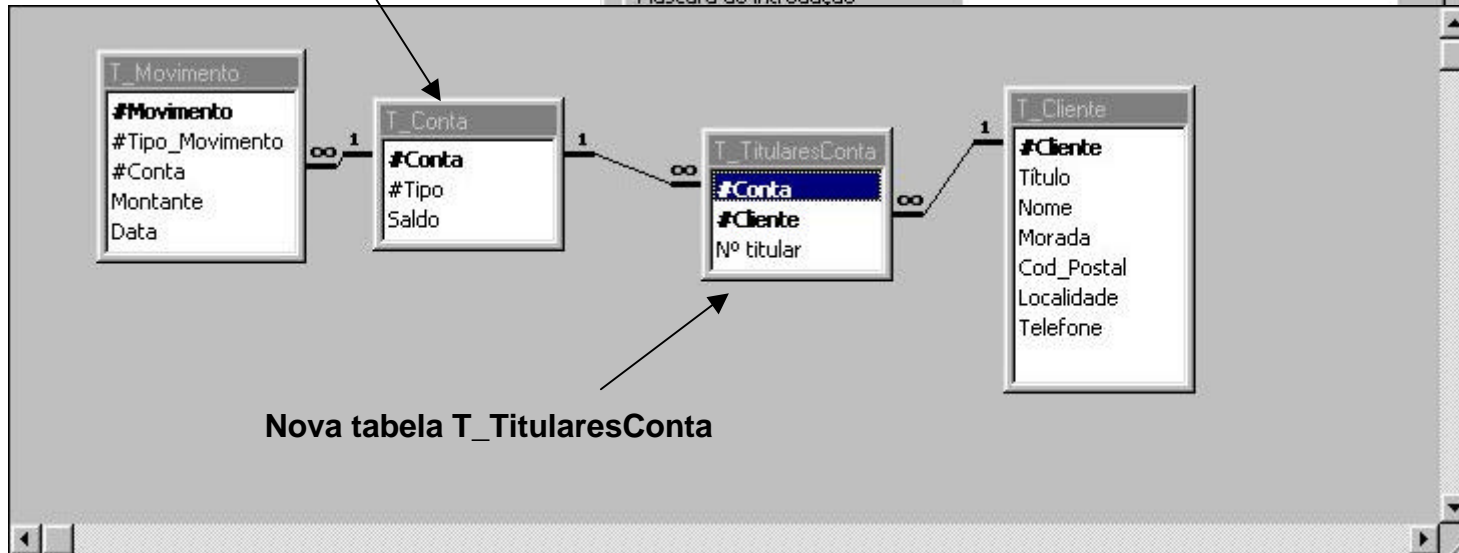
Nome do campo	Tipo de dados	Descrição
#Conta	Texto	Nº da conta
#Cliente	Número	Código do cliente
Nº titular	Número	Nº de titular do cliente na conta

Propriedades do campo

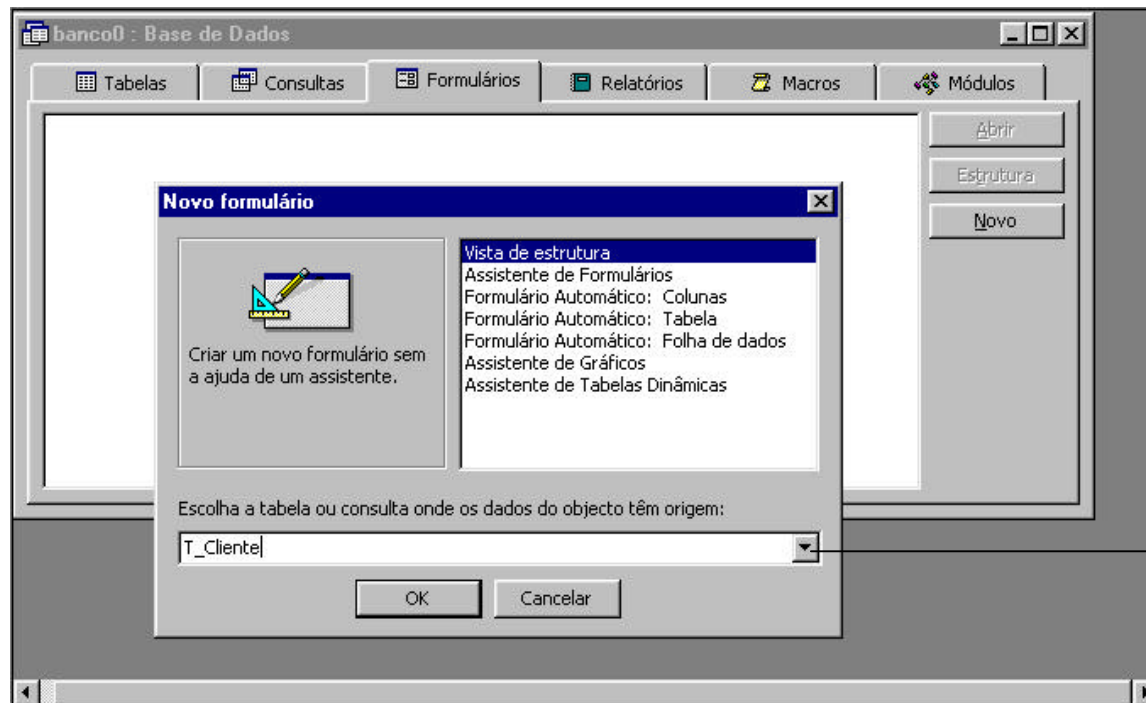
Geral Pesquisa

Tamanho do campo: Byte
 Formatar: Automático
 Casas decimais: Automático
 Máscara de introdução:

O tipo de dados determina o tipo do valor que o utilizado e pode armazenar no campo.



Formulários: Visualizar e editar dados
Controlar o fluxo da aplicação
Apresentar mensagens
Imprimir informações

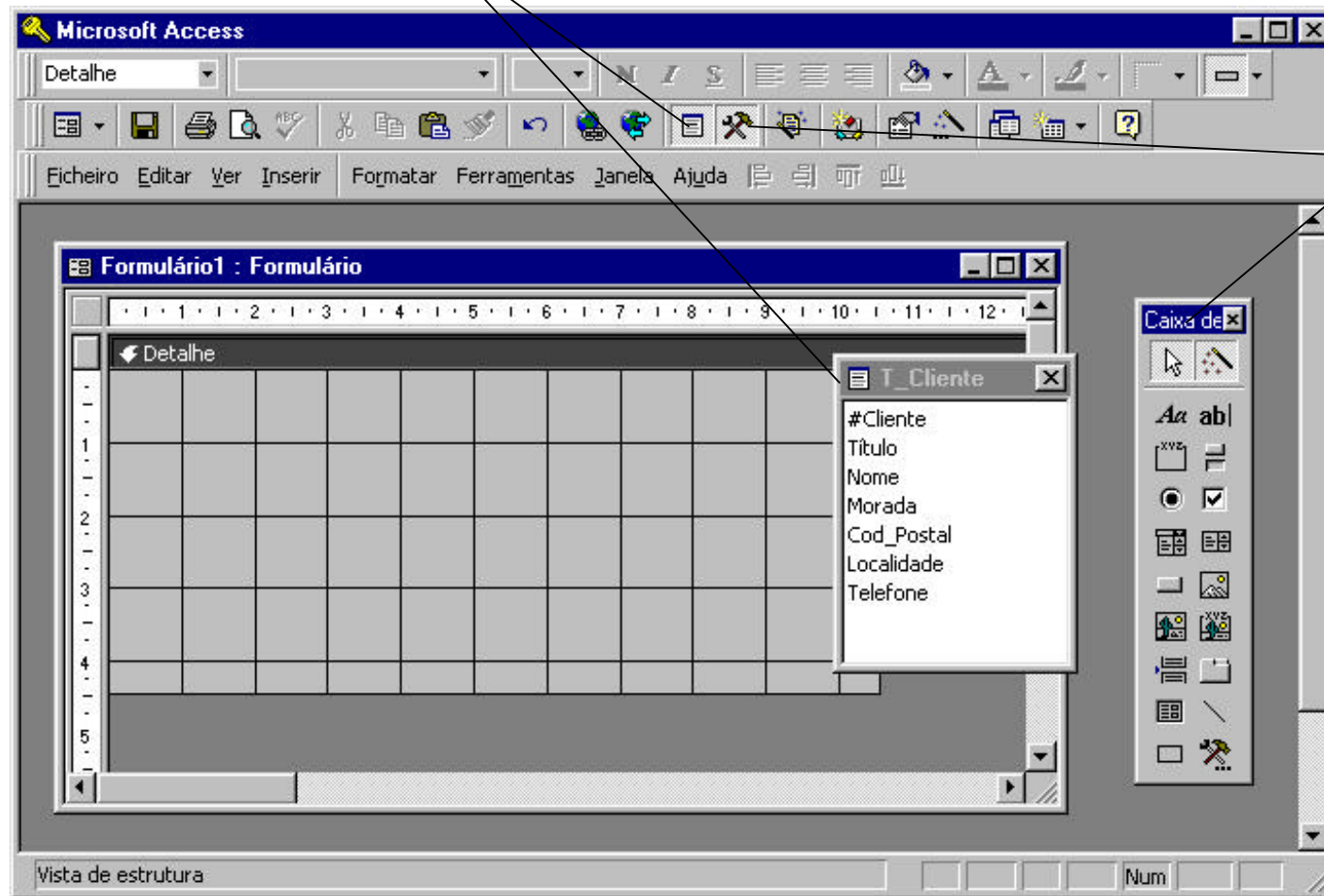


Criação de um formulário para introduzir os dados dos clientes

→ Baseado na Tabela T_Cliente

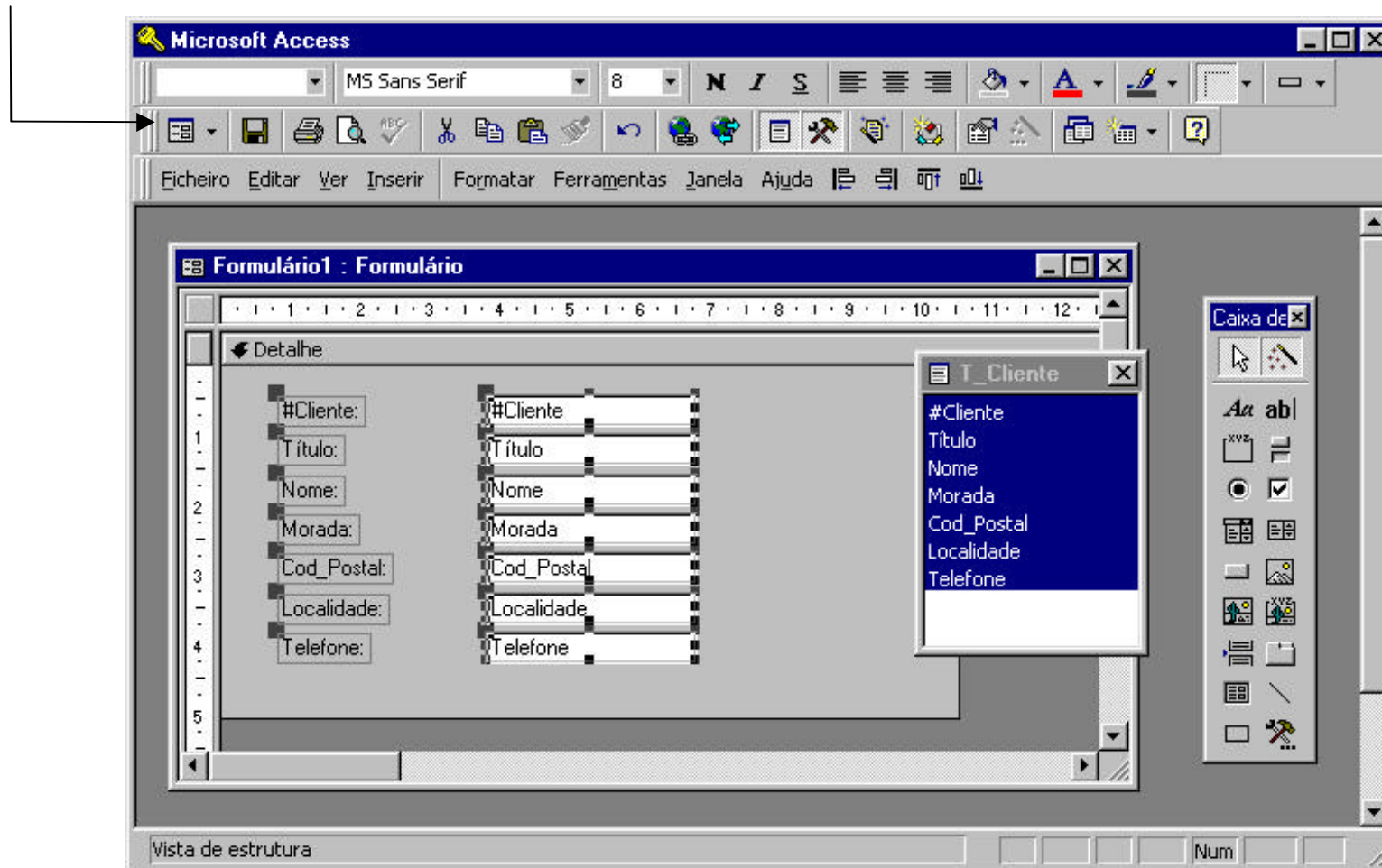
Vista de estrutura do formulário F_Clientes

Lista dos campos disponíveis

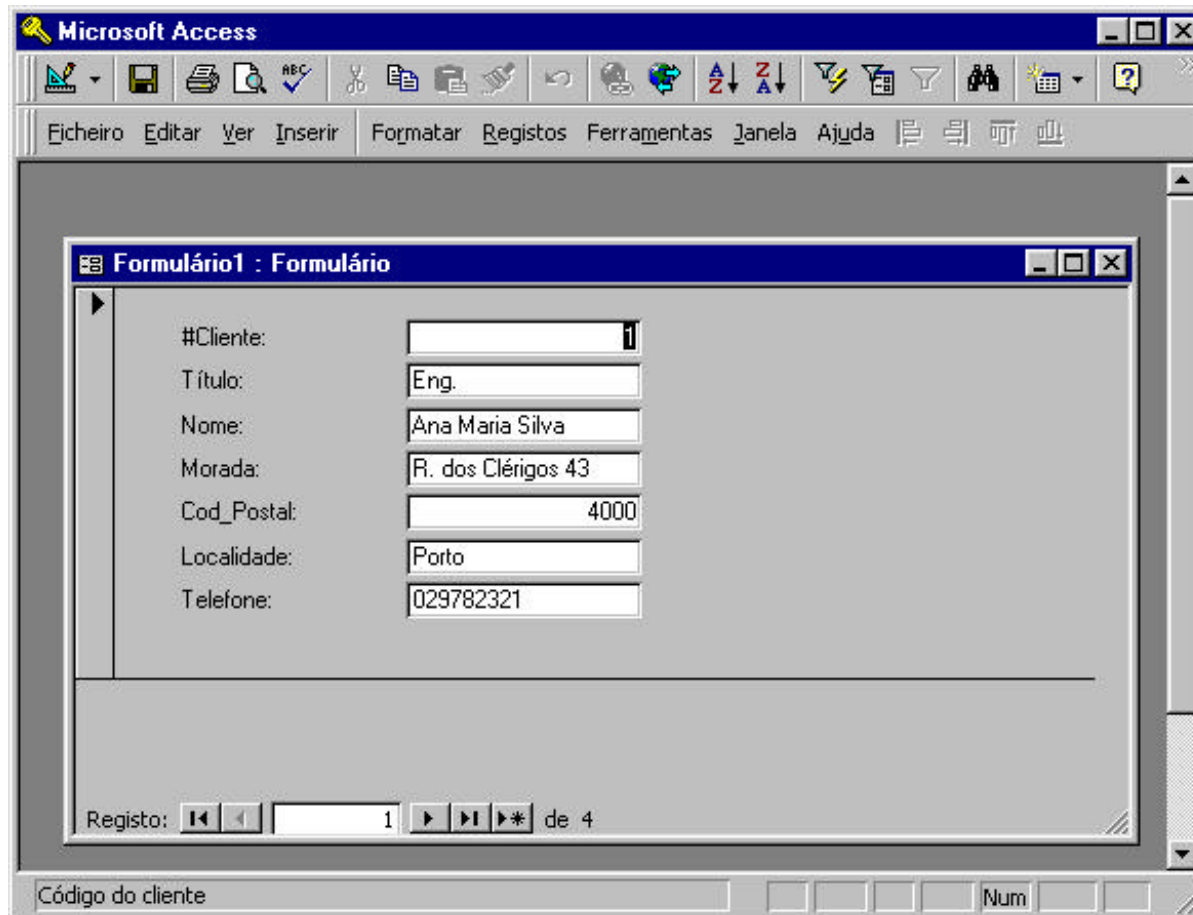


Caixa de ferramentas (toolbox)

Selecione todos os campos disponíveis e arraste-os para o formulário.
O formulário está criado!
Veja o resultado, passando para a vista de formulário.



Vista de formulário: permite a introdução de dados



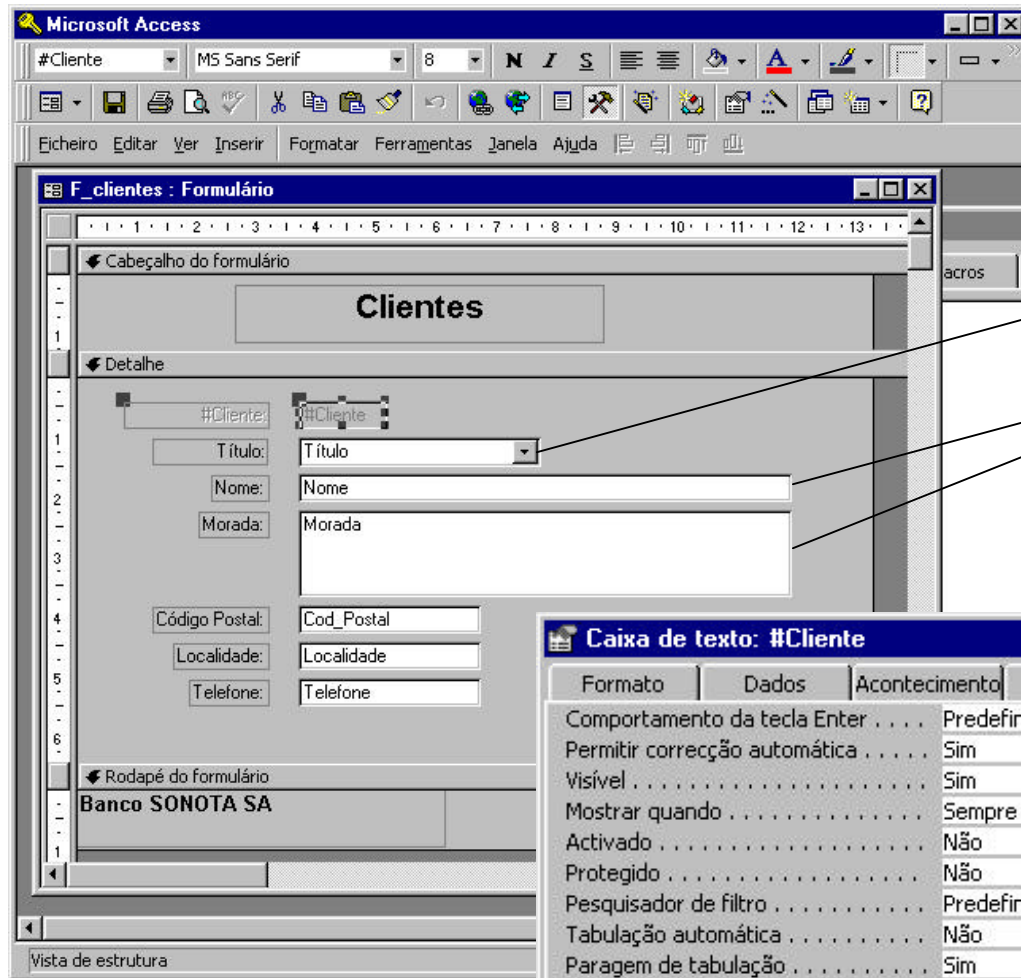
The screenshot displays the Microsoft Access 97 interface. The main window is titled "Microsoft Access" and contains a menu bar with options: Ficheiro, Editar, Ver, Inserir, Formatar, Registos, Ferramentas, Janela, Ajuda. Below the menu is a toolbar with various icons. The central area shows a form titled "Formulário1 : Formulário" with the following fields and values:

#Cliente:	1
Título:	Eng.
Nome:	Ana Maria Silva
Morada:	R. dos Clérigos 43
Cod_Postal:	4000
Localidade:	Porto
Telefone:	029782321

At the bottom of the form, there is a record navigation bar showing "Registo: 1 de 4". Below the form, the status bar displays "Código do cliente" and "Num".

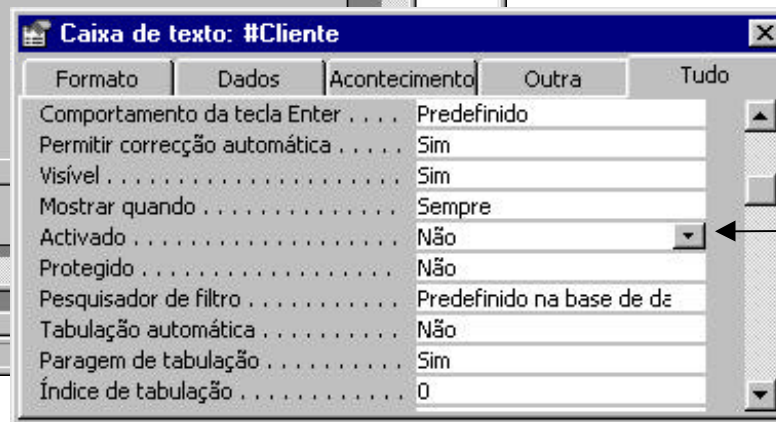
Que alterações sugere?

- Tamanho das caixas de texto
- Rótulos
- Caixas de listagem/cominação?
- ...

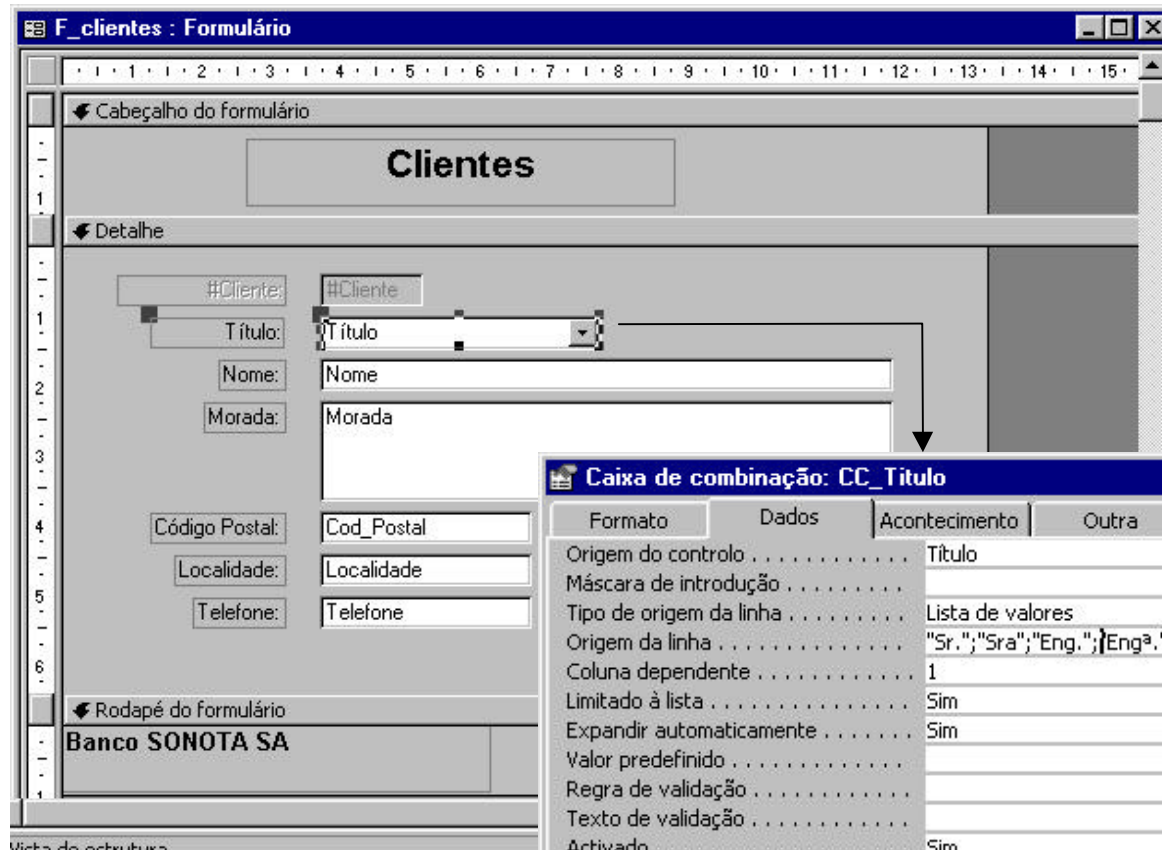


Caixa de combinação (combo box)

Caixas de texto



A caixa de texto #Cliente não deverá estar activa pois o campo não pode ser editado



A caixa de combinação tem uma lista de valores que podem ser seleccionados

Origem dos valores das caixas de combinação

Lista de valores	Tabela ou Consulta
Poucos valores Fixos	Muitos valores Dinâmicos
Ex: Segunda-feira, Terça-feira, ... Feminino, Masculino	Ex: Tipos de conta: prazo, ordem, ... Informação contida em tabelas

Problema: Para o caso do formulário F_Cliente, alterar a origem dos valores da caixa de combinação para Tabela/Consulta.

(Terá de acrescentar uma nova tabela e alterar as relações existentes)

Criar um formulário para as contas

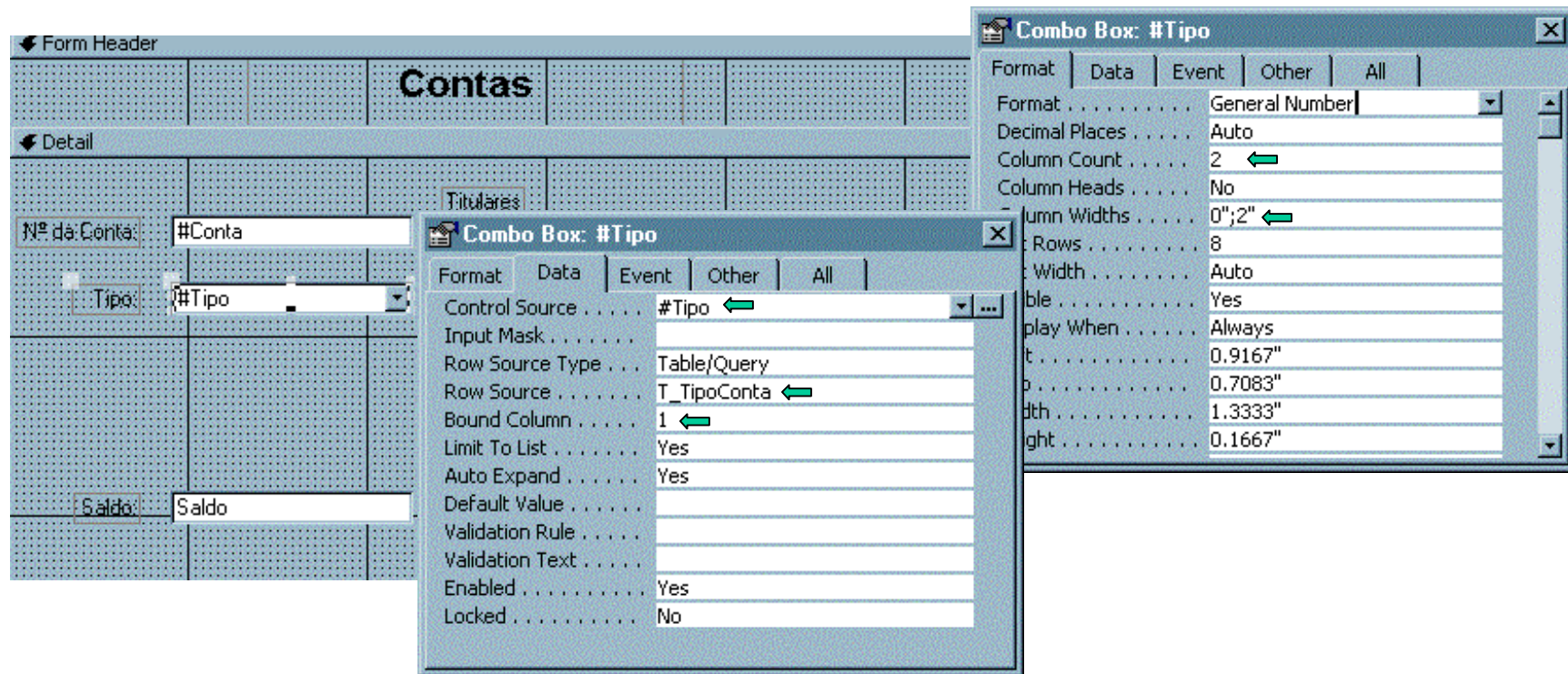
Vem de uma tabela
T_TipoConta

Subformulário com os titulares de cada conta

Caixa de combinação: só é permitido associar a uma conta um cliente que já exista

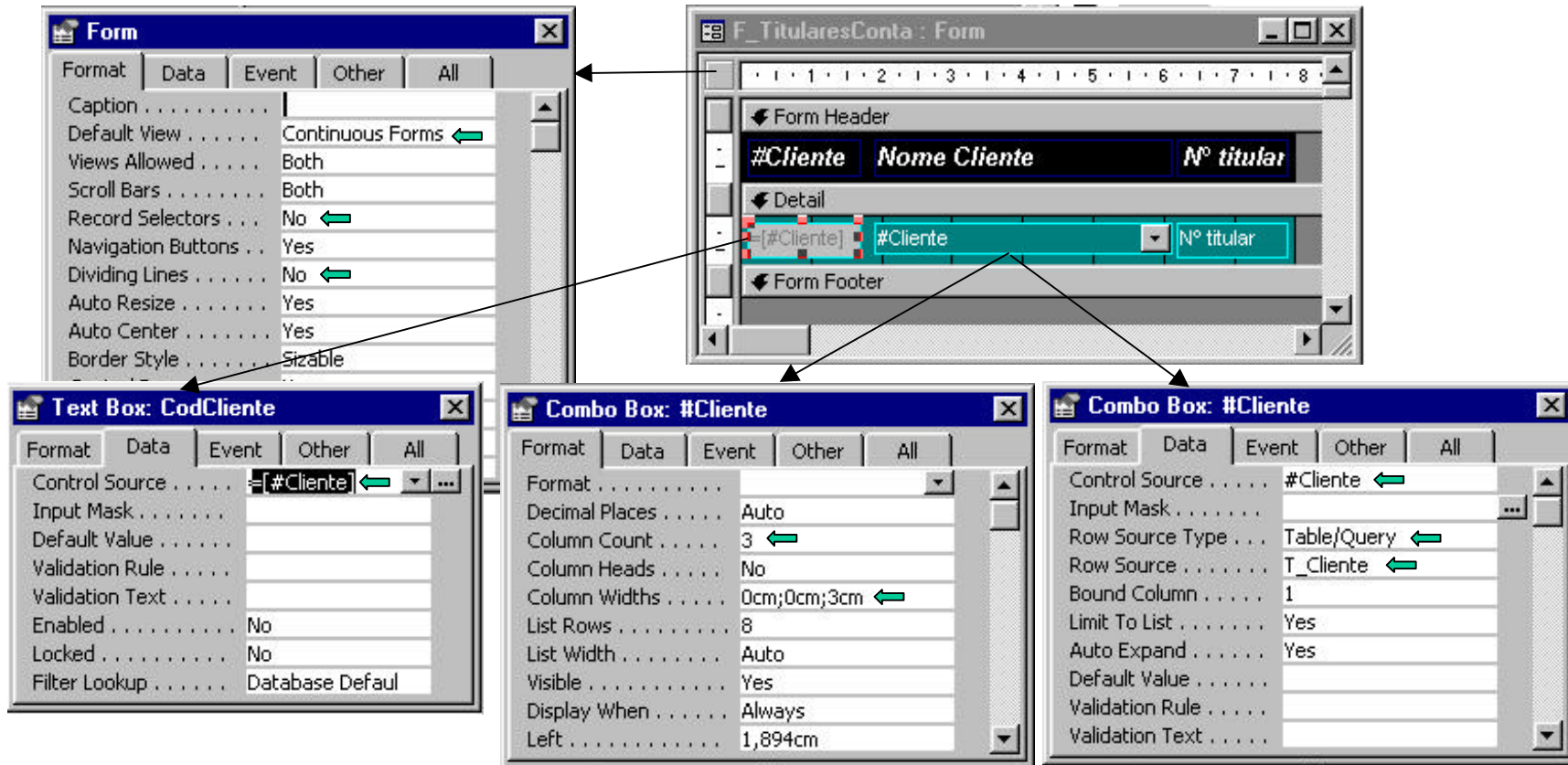
Construção da caixa de combinação para o tipo de conta

- 1 - Criar a tabela T_TipoConta com os campos:
 - #TipoConta
 - Descrição
- 2 - Criar a relação entre as tabelas T_Conta e T_TipoConta através do campo #Tipo
- 3 - Criar a caixa de combinação



Construção do subformulário para os titulares de cada conta

1 - Criar um formulário (F_TitularesContas) que relacione os clientes com as contas



2 - Inserir o formulário F_TitularesConta como um **subformulário** de F_contas

The image shows the Microsoft Access 97 interface. The main window is titled 'F_Contas : Form' and is in design view. It features a 'Form Header' section with the title 'Contas' and a 'Detail' section. In the detail section, there are several text boxes: 'Número da Conta: #Conta', 'Tipo: #Tipo', and 'Saldo: Saldo'. A subform titled 'F_TitularesConta' is inserted into the detail section. To the right of the main form is a 'Toolbox' containing various controls like text boxes, labels, and buttons. Below the main form, a 'Subform/Subreport: Titulares' dialog box is open, showing the following properties:

Property	Value
Source Object	F_TitularesConta
Link Child Fields	#Conta
Link Master Fields	#Conta
Enabled	Yes
Locked	No

An arrow points from the 'Subform/Subreport: Titulares' dialog box to the text 'Subformulário'.

Problema: Construir um formulário que, para cada conta permita visualizar os movimentos efectuados

Notas:

- É necessário construir um formulário com todos os movimentos, semelhante ao formulário F_TitularesConta
- Esse formulário deverá ser inserido como subformulário de um formulário semelhante ao formulário F_Conta